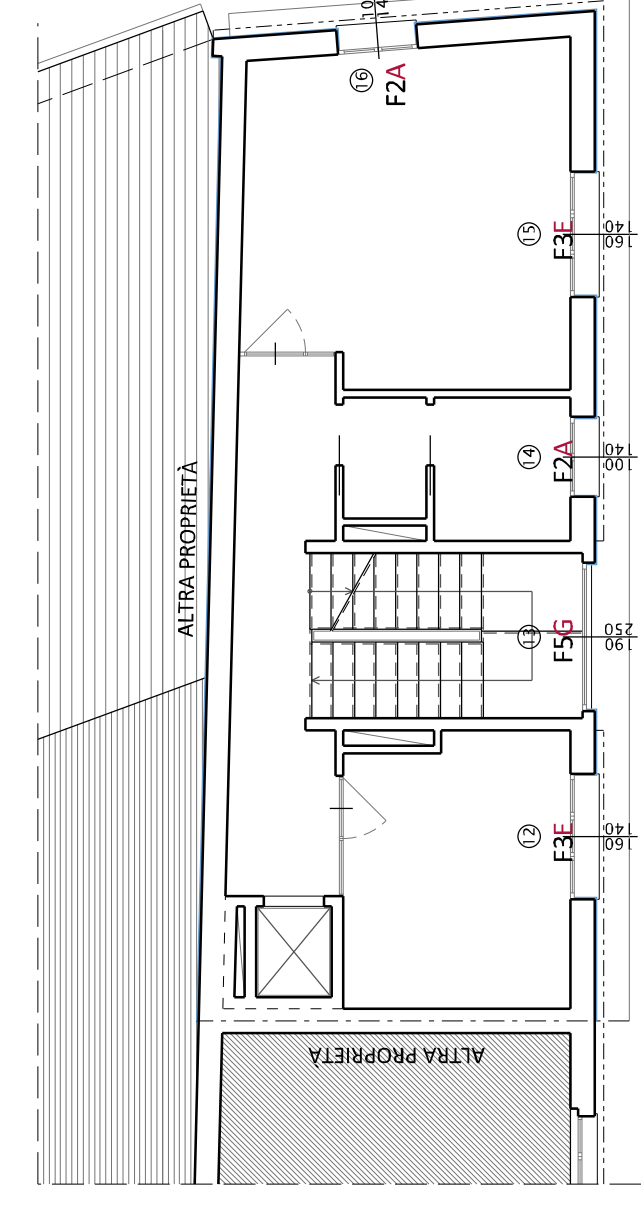
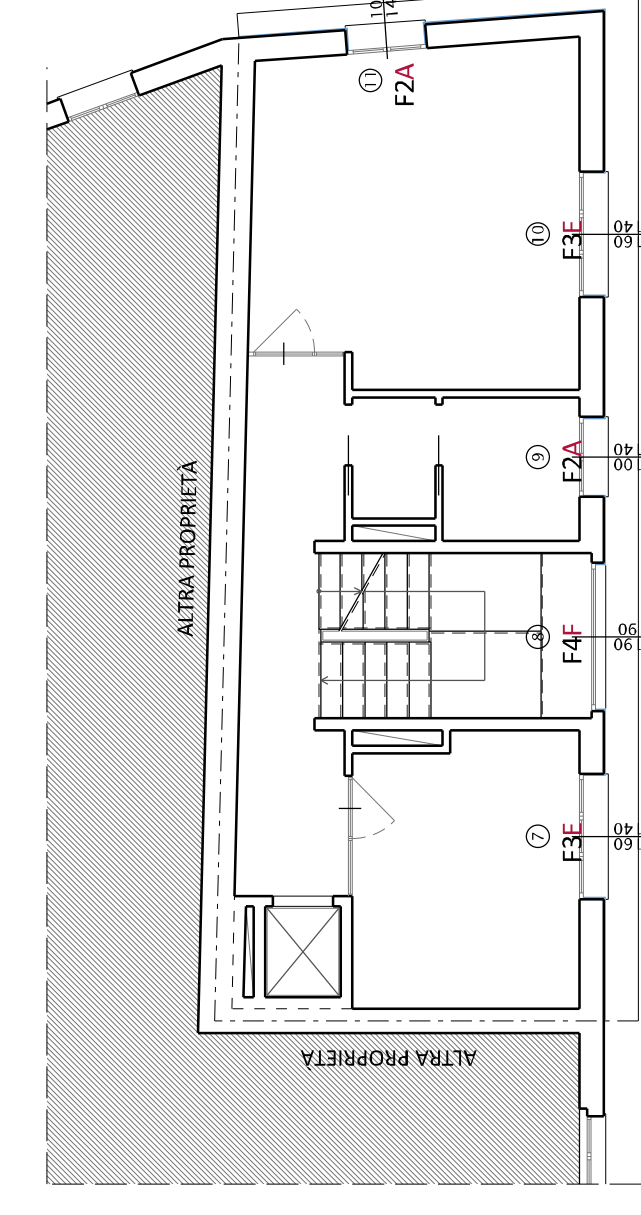


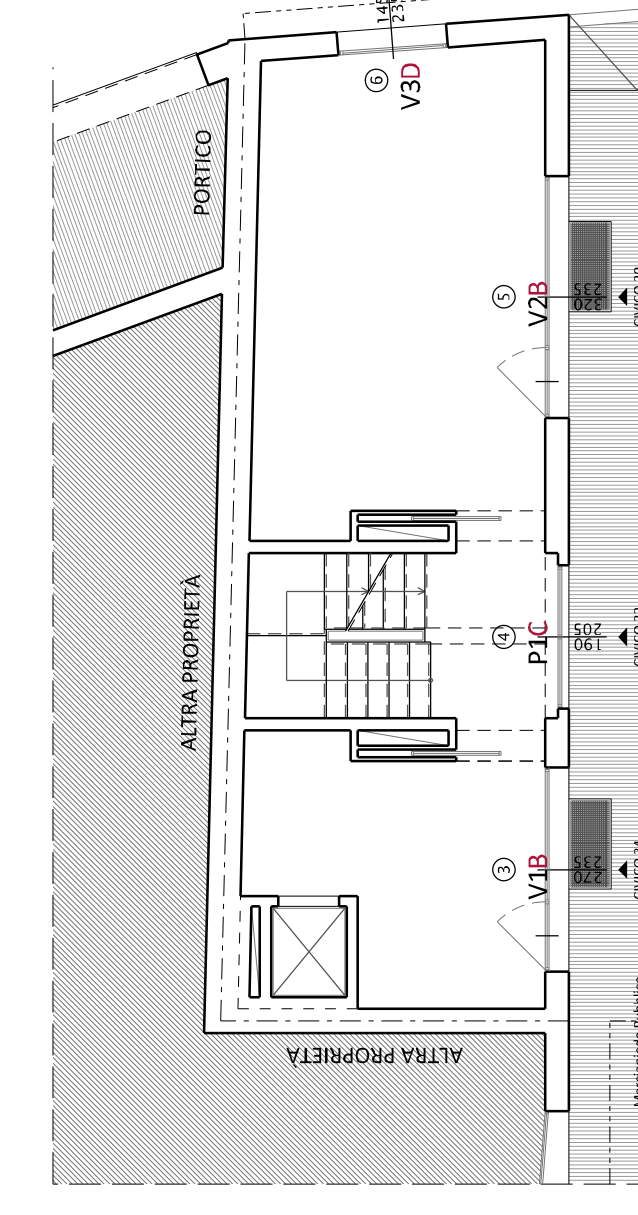
Pianta Piano Secondo \_ Sc. 1:100



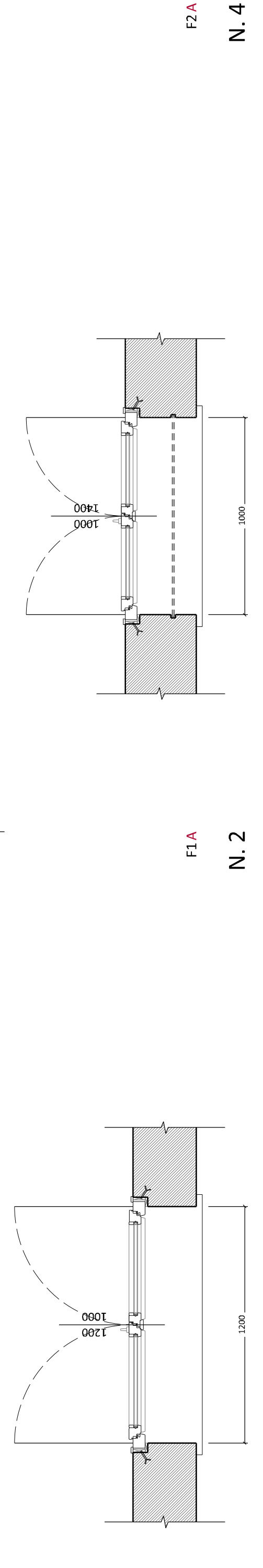
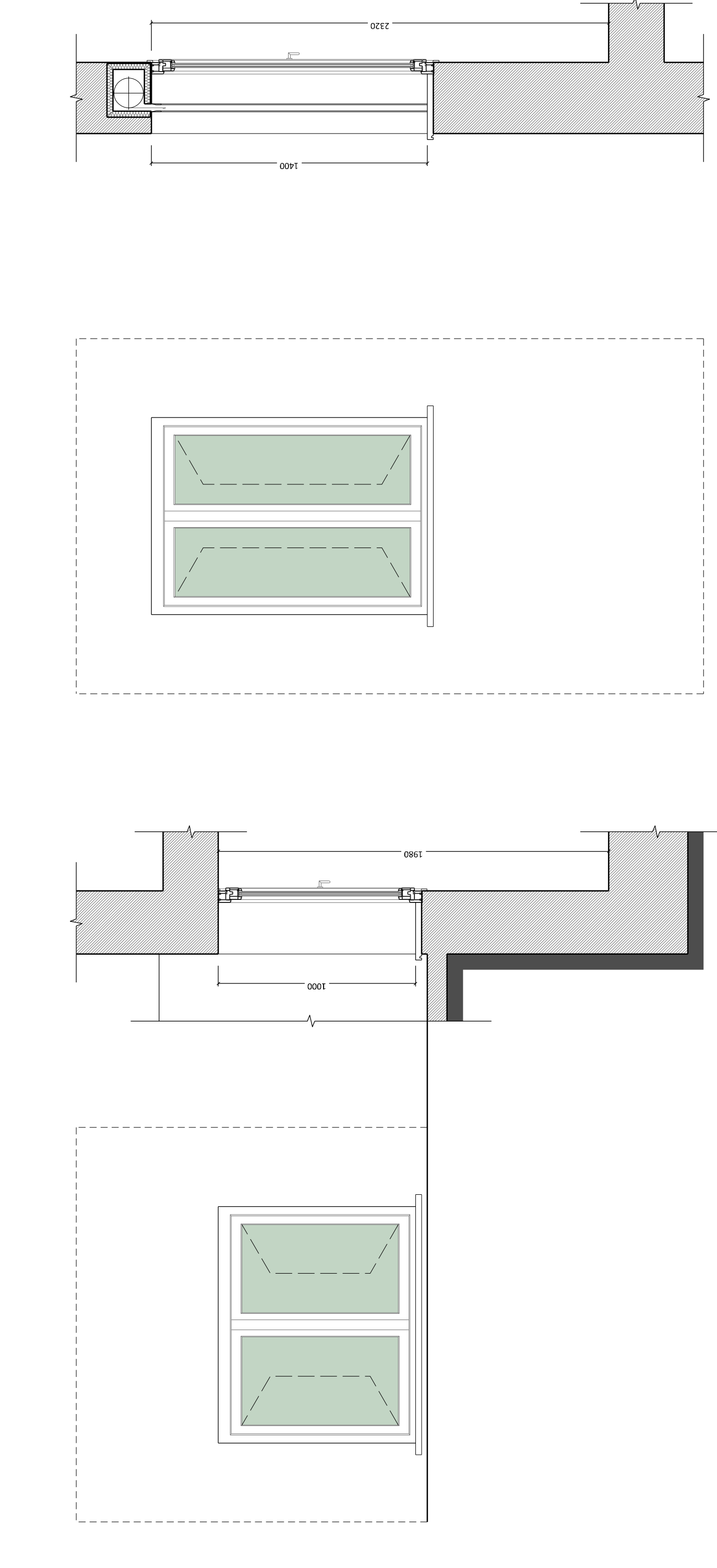
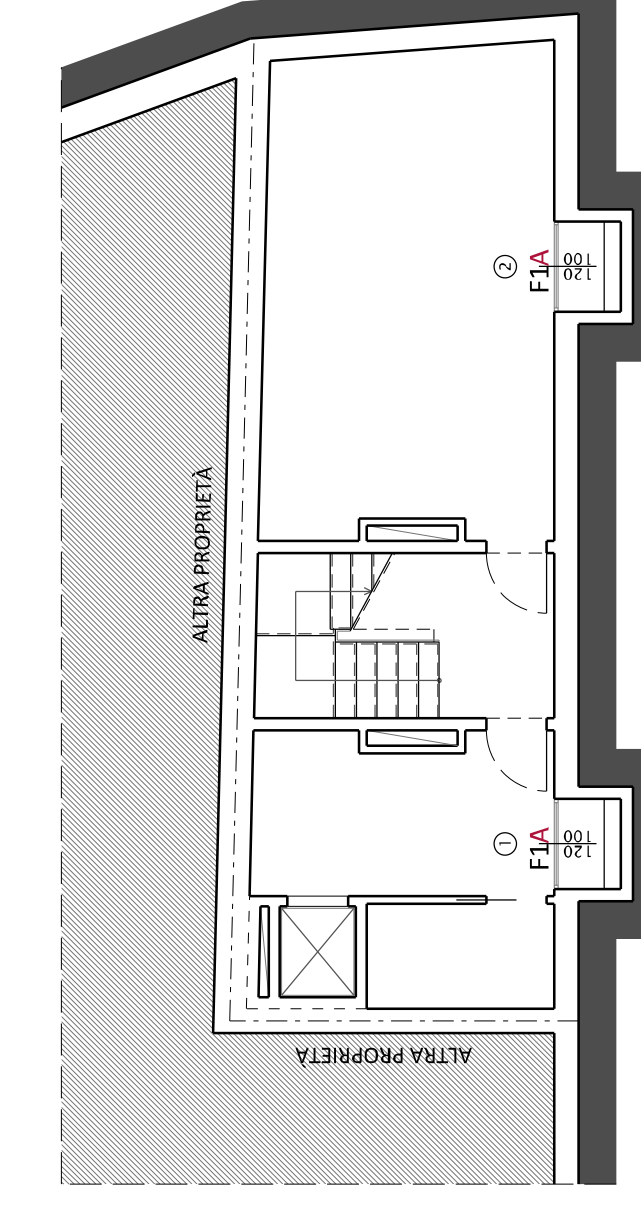
Pianta Piano Primo \_ Sc. 1:100



Pianta Piano Terra \_ Sc. 1:100

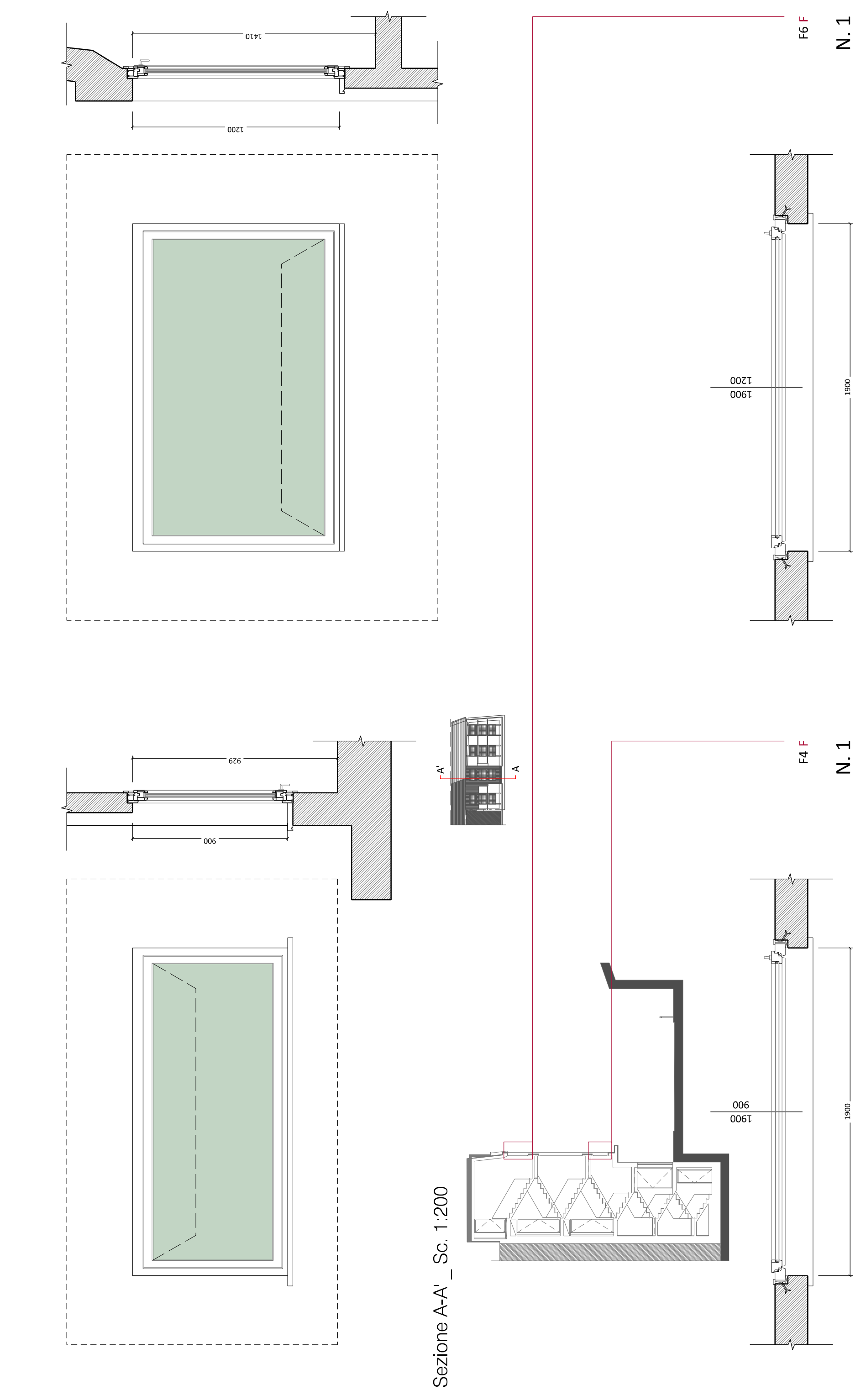


Pianta Piano Interrato \_ Sc. 1:100



tipo A finestra - ante | ribalta - 2 ante

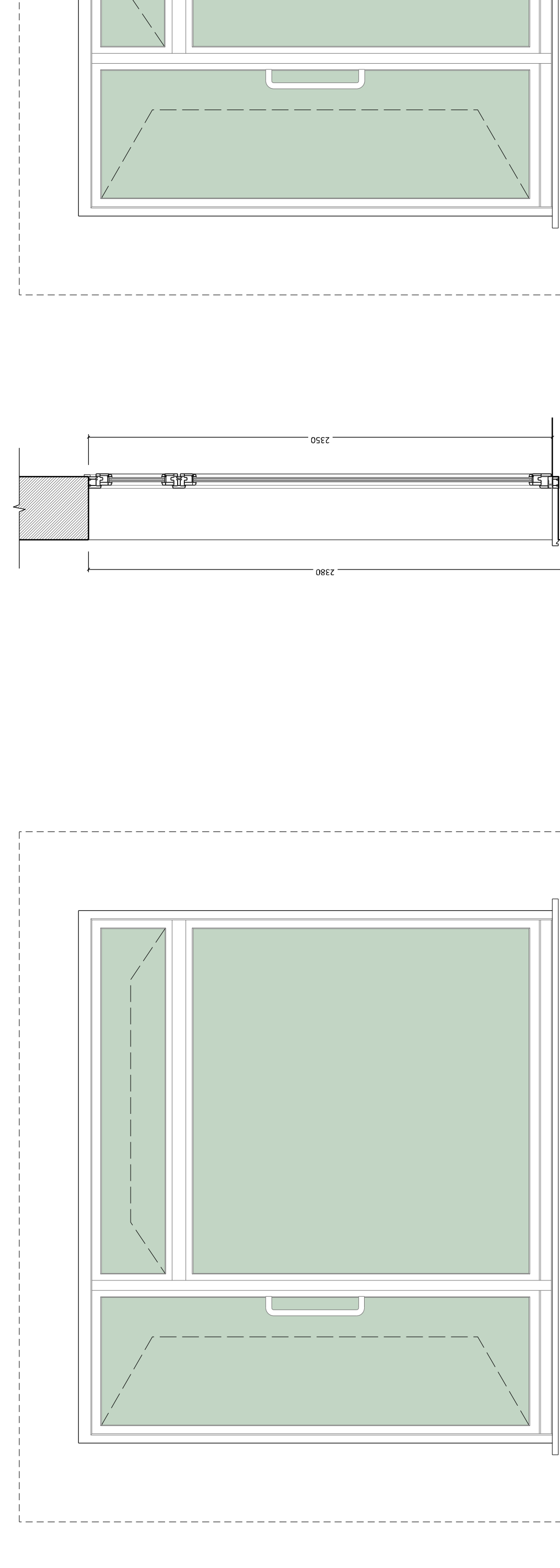
tipo E finestra - ante | ribalta - 3 ante



Sezione A-A \_ Sc. 1:200

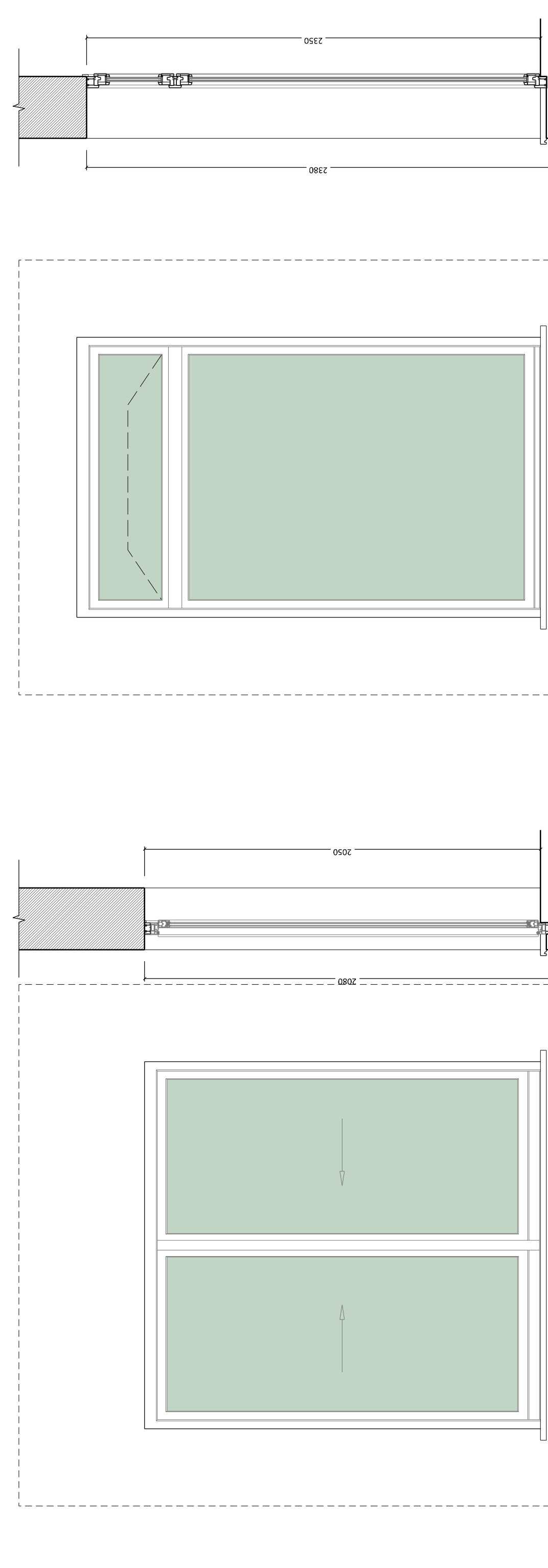
tipo F finestra - vasistas - ante unica

tipo G finestra - telaiato liscio



tipo D vetrina - vasistas

tipo H porta finestra - ante - mangione anti panico



tipo C porta scorrevole

tipo H porta finestra - ante - mangione anti panico

**Comune di Forlimpopoli**  
**Provincia di Forlì-Cesena**  
 Piazza A. Fratti n.2 - 47034 Forlimpopoli (FC)

**RISTRUTTURAZIONE EDILIZIA E CAMBIO D'USO DELL'EDIFICIO, SITUATO IN CENTRO STORICO, VIA COSTA NN. 30-32-34, PER IL FUTURO TRASFERIMENTO DI ALCUNI UFFICI COMUNALI - CULTURA, TURISMO E SCUOLA -**

PROGETTISTA  
**Ph.D. Arch. Ing. Massimiliano Cantalupo**  
 Officina degli ARCHITETTI di Forlì-Cesena n. 1398

PROGETTO  
**Architettonico Esecutivo**

DATA  
**Ottobre 2019**

RESPONSABILE UNICO DEL PROCESSIONE (R.U.P.)  
**Arch. Raffaella Mazzotti**  
 EDILIZIA PRIVATA, TERRITORIO E AMBIENTE

OGGETTO ELABORATO  
**Abaco degli infissi Esterni**

NOTE  
 A. Architettonico | S. Strutturale | I. Implantistico

SCALA  
**1:200 - 1:20**

**A.7**

Specifiche da CAPITOLATO

VEDI Documento A.14 - Computo Metrico Estimativo \_ Parte J - Opere Edili - infissi

Lavorazioni/forniture/pose alle voci nn. 117, 118, 119, 120 e 121

Sigla	Tipo	Posizione	Larghezza (m)	Altezza (m)	N.
F1A	Finestra con apertura ad ante   ribalta - 2 ante	1, 2	1,00	1,60	2
F2A	Finestra con apertura ad ante   ribalta - 3 ante	3, 11, 14, 16	1,00	1,40	4
V1B	Vetrina con porta d'ingresso ad ante e vasistas	3	2,70	2,35	1
V2B	Vetrina con porta d'ingresso ad ante e vasistas	5	3,20	2,35	1
P1C	Porta d'ingresso scorrevole anta/vasistas	4	1,90	2,05	1
V3D	Vetrina con ante	6	1,45	2,35	1
F3E	Finestra con apertura ad ante   ribalta 3 ante	7, 10, 11, 15	1,60	1,40	4
F4F	Finestra ad ante unica con apertura a vasistas	8	1,90	2,05	1
F6F	Finestra ad ante unica con apertura a vasistas	17	1,90	1,20	1
F5G	Finestra con vetri fine su telaio	13	1,90	1,50	1
PPH	Porta scorrevole con apertura ad ante	18, 19	0,80	1,80	2
<b>TOTALE INFISSI ESTERNI</b>					
					19