

COMUNE DI FORLIMPOPOLI PROVINCIA DI FORLI-CESENA

OGGETTO: **ACCORDO OPERATIVO CON VALENZA DI PIANO URBANISTICO ATTUATIVO**  
 IPOTESI DI SVILUPPO PROGRAMMATICO DELLA NUOVA AREA LOGISTICO-PRODUTTIVA SITA NEL COMUNE DI FORLIMPOPOLI, DENOMINATA "ALPACCA"

COMITENTE: **GESCO S.R.L.**

IL COMMITTENTE: **GESCO S.R.L.**  
 Via del Rio, 100  
 #152 San Vero a Castell'Umberto  
 Cod.Fisc. 01604450403

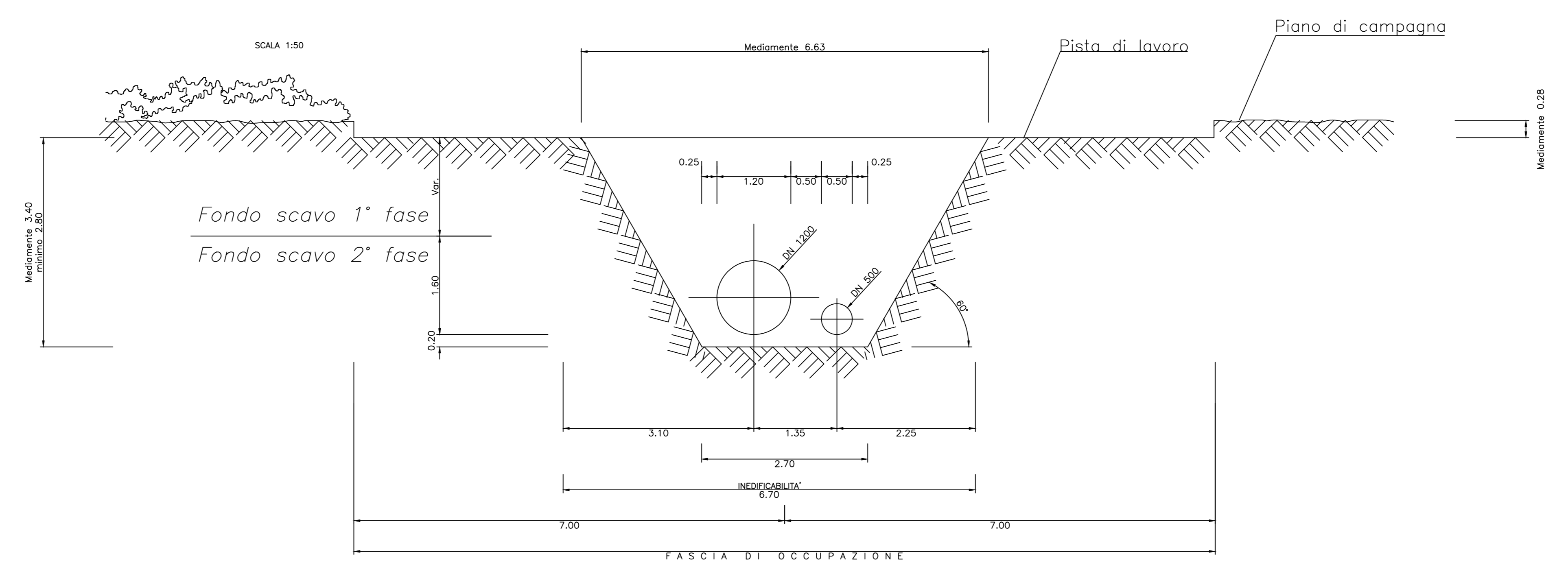
IL TECNICO INCARICATO: **ING. DANIELE DOMENICHINI**  
 Via S. Maria Maddalena, 10  
 #791/A  
 47024 Forlì (FC)

ELABORATO: **PIANO DI ASSETTO Bypass Condotta CER, Sezione di Scavo Tipo e Pozzatto di Scarico**

DATA: 13/03/2023 REVISIONE: 7 DISEGNATORE: MRN RCR SCALA: 1:50

STUDIO TECNICO ARCH. FABIO FLAMINI VIALE ROMA 8 - 47017 CIVITELLA DI BOMANON (FC)  
 TEL. 0543 883112 MAIL: archflamini@gmail.com PEC: archflamini@pec.flamini.it  
 C.F. FLAM FABIO 017777 P.IVA: 0132020408

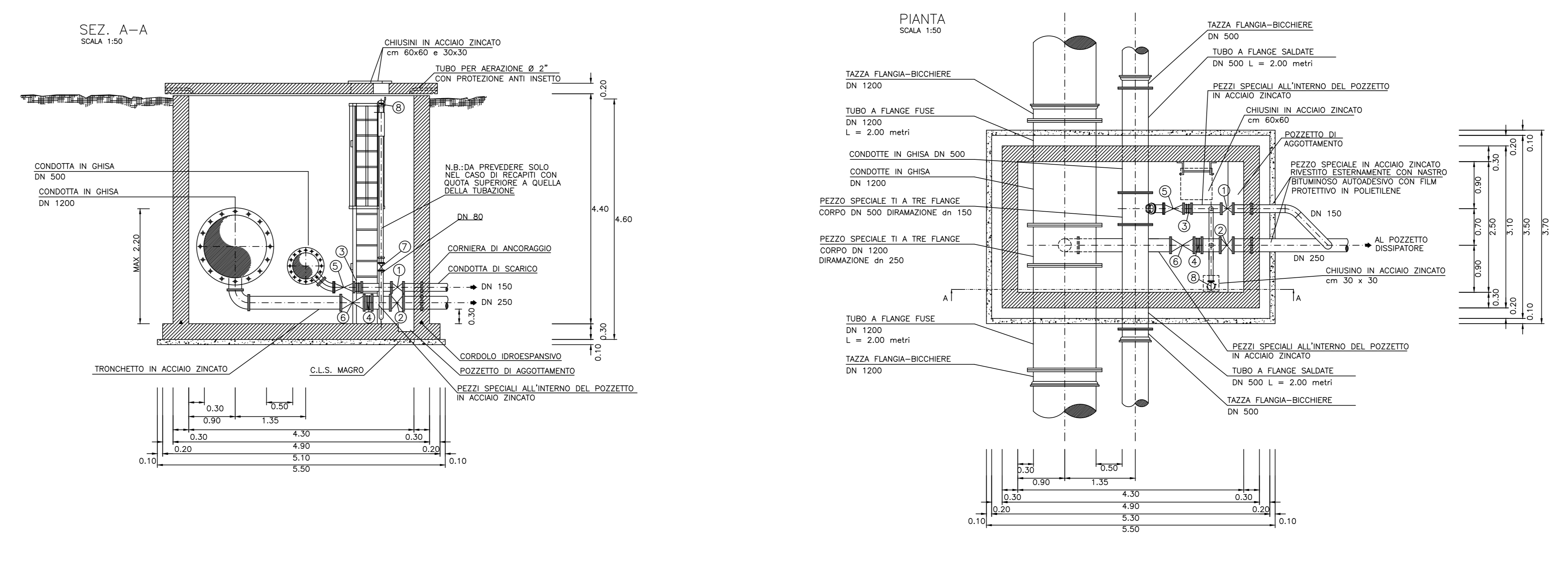
SEZIONE DI SCAVO TIPO



PLANIMETRIA CATASTALE



POZZETTO DI SCARICO SU CONDOTTE AFFIANCATE DN 1200 E DN 500 IN GHISA



LEGENDA APPARECCHIATURE CONDOTTA IN GHISA

1	VALVOLA A FARFALLA	DN 150 PN 10
2	VALVOLA A FARFALLA	DN 250 PN 10
3	GIUNTO DI SMONTAGGIO A SOFFIETTO	DN 150 PN 10
4	GIUNTO DI SMONTAGGIO A SOFFIETTO	DN 250 PN 10
5	SARACINESCA A CUNEO GOMMATO	DN 150 PN 10
6	SARACINESCA A CUNEO GOMMATO	DN 250 PN 10
7	VALVOLA A SFERA	DN 80 PN 10
8	ATTACCO RAPIDO PER MANICHETTA	DN 80