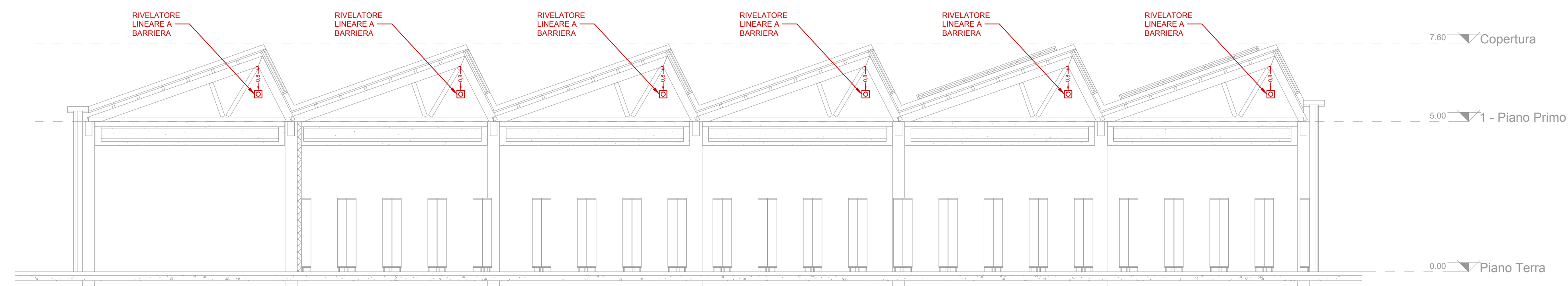


LEGENDA DEI SIMBOLI
IMPIANTO DI RIVELAZIONE E ALLARME INCENDIO

CR1	CENTRALE RIVELAZIONE FUMI	LAMP EN 54-23	LAMPEGGIANTE UNI EN 54-23
F	RIVELATORE PUNTIFORME DI FUMO		ALIMENTATORE SUPPLEMENTARE
Fc	RIVELATORE PUNTIFORME DI FUMO INSTALLATO SOPRA IL CONTROSOFFITTO CON SEGNALETTA OTTICA RIPORTATA SOTTO AL CONTROSOFFITTO		MODULO DI CONTROLLO INGRESSI/USCITE
F-BS	RIVELATORE PUNTIFORME DI FUMO INSTALLATO SU BASE SONORA		TERMINALE DI PIANO PER RIPETIZIONE SEGNALI ALLARME INCENDIO CENTRALE IRAI
T	RIVELATORE PUNTIFORME DI CALORE		SCATOLA DI DERIVAZIONE
Tv	RIVELATORE PUNTIFORME DI CALORE TERMOVELOCIMETRICO	m m	CONDUTTURAZIONE IN ESECUZIONE A VISTA
G	RIVELATORE PUNTIFORME DI GAS METANO	m m	CONDUTTURAZIONE IN ESECUZIONE INCASSATA
M	ELETTROMAGNETE		CONDUTTURAZIONE ASCENDENTE
	PULSANTE DI ATTIVAZIONE MANUALE		CONDUTTURAZIONE DISCENDENTE
	DISPOSITIVO DI ALLARME E LUMINOSO		CONDUTTURAZIONE PASSANTE
PA 20	SIRENA SERIE PATROL 120 dB		RIVELATORE LINEARE DI FUMO A BARRIERA
CTLE1224 SRR	SIRENA ESTERNA		
	COMBINATORE TELEFONICO		

NOTA:
INSTALLARE IDONEE BARRIERE TAGLIAFIAMMA REI120 IN OGNI ATTRAVERSAMENTO DEI VARI COMPARTIMENTI.

NOTA:
I CAVI DI ANDATA DI OGNI LOOP DEVONO ESSERE INSTALLATI IN TUBAZIONI INDIPENDENTI RISPETTO A QUELLI DI RITORNO ED A UNA DISTANZA CONFORME A QUANTO RICHIESTO DALLE NORME UNI 9795.



DETTAGLIO INSTALLAZIONE BARRIERE LINEARI
SEZIONE A-A
(scala 1:100)

ESEMPIO CHE ILLUSTRATA I COMPONENTI DI UN SISTEMA DI RIVELAZIONE E ALLARME INCENDIO

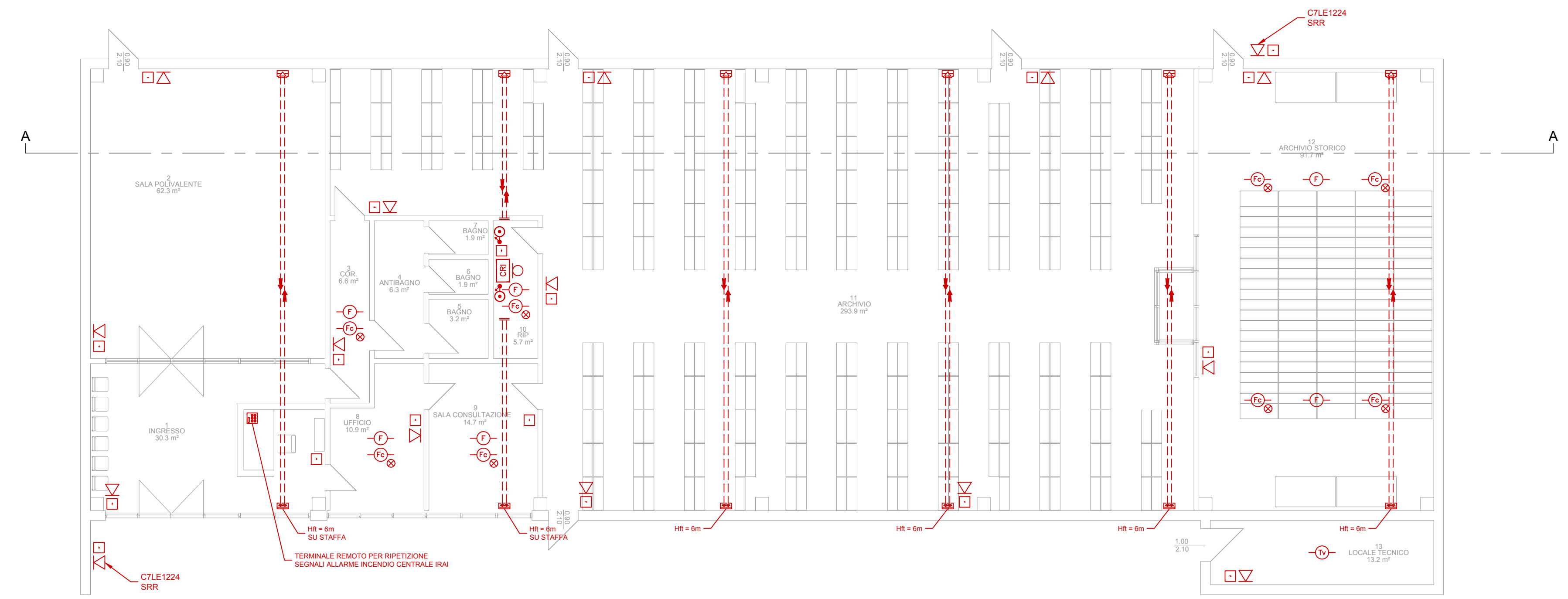
LEGENDA

- 1 FUNZIONE DI RIVELAZIONE E ATTIVAZIONE
- 2 FUNZIONE DI COMANDO PER SEGNALETTI ED ATTIVAZIONI
- 3 FUNZIONI ASSOCIATE LOCALI
- 4 FUNZIONI ASSOCIATE REMOTE

A RIVELATORE(I) D'INCENDIO
B FUNZIONE DI CONTROLLO E SEGNALETTA
C FUNZIONE DI ALLARME INCENDIO
D FUNZIONE DI SEGNALETTA MANUALE
E FUNZIONE DI TRASMISSIONE DELL'ALLARME INCENDIO
F FUNZIONE DI RICEZIONE DELL'ALLARME INCENDIO
G FUNZIONE DI COMANDO DEL SISTEMA O ATTREZZATURA DI PROTEZIONE CONTRO L'INCENDIO
H SISTEMA AUTOMATICO O ATTREZZATURA DI PROTEZIONE CONTRO L'INCENDIO
J FUNZIONE DI TRASMISSIONE DEI SEGNALI DI GUASTO
K FUNZIONE DI RICEZIONE DEI SEGNALI DI GUASTO
L FUNZIONE DI ALIMENTAZIONE
M FUNZIONE DI CONTROLLO E SEGNALETTA DEGLI ALLARMI VOCALI
N FUNZIONE DI INGRESSO E USCITA AUSILIARIA
O FUNZIONE DI GESTIONE AUSILIARIA

→ SCAMBIO DI INFORMAZIONI TRA FUNZIONI

NOTA 1 GLI ELEMENTI "G" E "H" POSSONO RICHIEDERE ALIMENTATORI SEPARATI.
NOTA 2 LE LINEE CHE COLLEGANO I DIVERSI COMPONENTI INDICANO I FLUSSI DI INFORMAZIONI E NON LE INTERCONNESSIONI FISICHE.
NOTA 3 PER I COLLEGAMENTI AGLI ELEMENTI "G" E "H" E' NECESSARIA LA SEGNALETTA DI GUASTO SULLA CENTRALE PER CORTO CIRCUITO O INTERRUZIONE DI LINEA COME PREVISTO DALLA UNI EN 54-62
NOTA 4 LE FUNZIONI INCLUSE ALL'INTERNO DELL'AREA TRATTEGGIATA FANNO PARTE DELL'IMPIANTO DI RIVELAZIONE INCENDIO



PIANTA PIANO TERRA
(scala 1:100)

Studio Tecnico Dott. Ing. GIULIANO CECCARINI
Via delle Rose n.7 - Montescudo Monte Colombo (RN) - Tel. 392/7855883

PROGETTO:
PRELIMINARE DEL SISTEMA FISSO DI RIVELAZIONE E DI SEGNALETTA MANUALE DI INCENDIO RELATIVO AL FABBRICATO CON DESTINAZIONE D'USO "ARCHIVIO COMUNALE" SITO NEL COMUNE DI FORLIMPOPOLI (FC)

COMMITTENTE: GE.SCO S.R.L.

OGGETTO:
PLANIMETRIA DEL SISTEMA FISSO DI RIVELAZIONE E DI SEGNALETTA MANUALE DI INCENDIO

SCALA: 1:100 DATA: 14/07/2021 TAVOLA: UNICA

PROGETTISTA: Dott. Ing. Giuliano Ceccarini

VIETATA OGNI RIPRODUZIONE DEL PRESENTE DISEGNO SENZA PREVENTIVA AUTORIZZAZIONE SCRITTA DEL PROGETTISTA