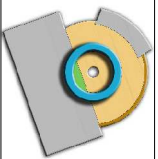


Comune di Forlimpopoli



Accordo Operativo per Ambito Insediativo A11-18, con destinazione Logistica e Terziario\_direzionale\_commerciale, posto su Via Amendola (comparto Ex Sifi).

Via Amendola  
(fg. 12 particelle 33, 81, 106, 107, 108, 109, 449, 452, 2324)

# TAV.20

## Tipologie Edilizie (Ambito A10)

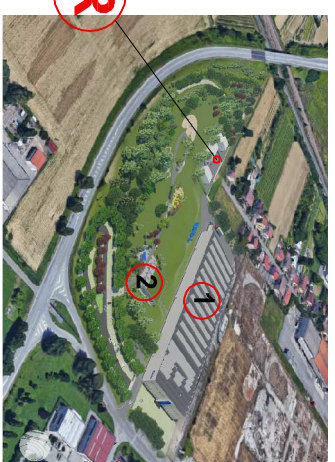
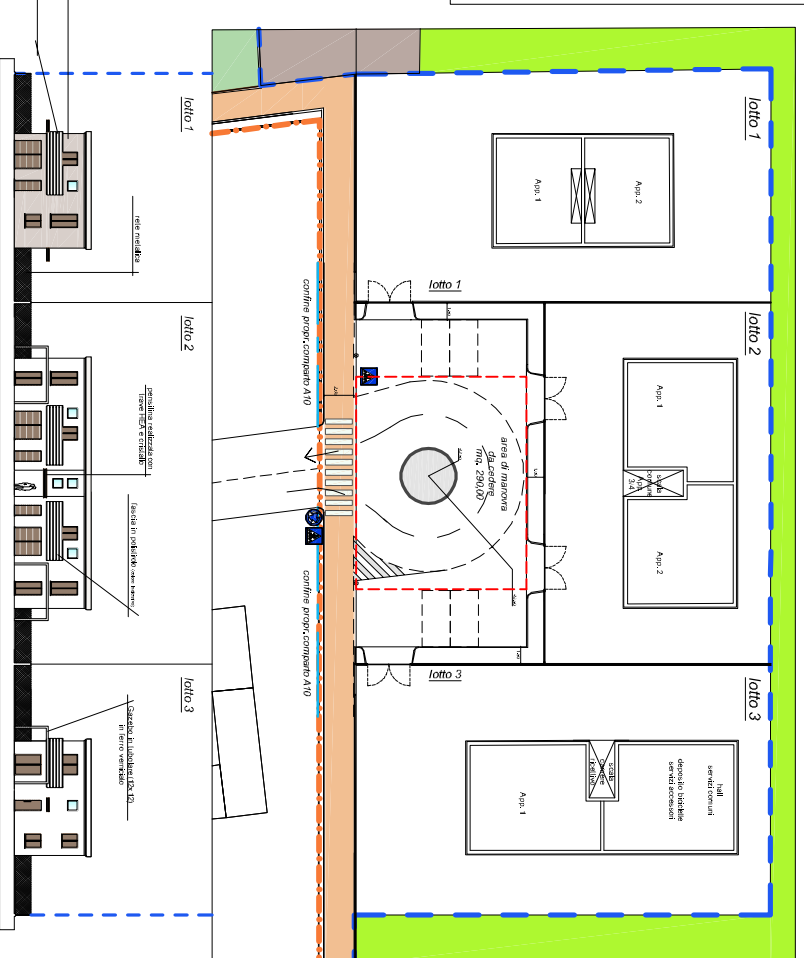
scala 1:1000/100200

proprietà:  
BRN srl  
via maestri del lavoro n. 100  
p.iva 02695170403

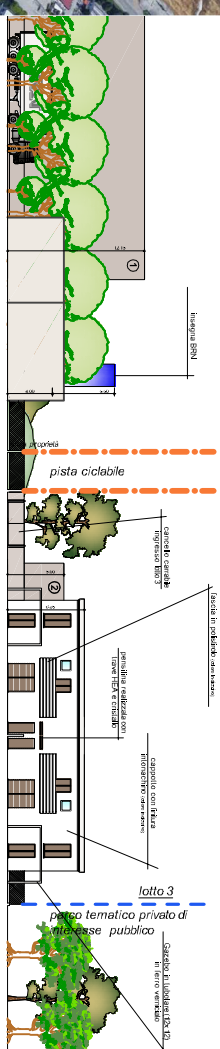
10 ottobre 2020

Arch. Silvia Mazza  
via cesare barbi 13  
47034 forlimpopoli (FC)  
architettonico@silviafco.it  
347 3175158

Gruppo di progettazione:  
Arch. Silvia Mazza  
Arch. Stefano Colombo  
Studio Dipinto Succi



Colonserramento



TIPOLOGIE EDILIZIE

schema agglomerato, n.ro piani e azion

SCHEMA TIPOLOGICO: TIPO APPARTAMENTI E VARI SPAZ

SCHEMA TIPOLOGICO: COPERTURA

Lotto	Schema Agglomerato	Schema Tipologico	Copertura
Lotto 1 2 PIANI FUORI TERZA			
Lotto 2 2 PIANI FUORI TERZA			
Lotto 3 (Incentivo) 2 PIANI FUORI TERZA			